

学びピア

2024
7

文
月

No.212



関三通り商店街にある駄菓子屋irodoriの店頭、当日担当の学生スタッフの皆さんです。

こどもたちは午後3時の開店を
シャッターの隙間から覗き込み今か今かと待っています。
今回の特集「地域のちからコブ」は駄菓子屋irodori。
こどもたちが自由に過ごせる居場所を
学生ボランティアが運営しています。

INDEX

地域のちからコブVol.75 駄菓子屋irodori…2
6月26日受付開始講座…4
夏休みこども講座特集…6
当日受付サロン…7
学びピア21 Information…8
近隣施設情報 千住地区住区センター…10
ギャラクシティ NEWS…11

特集 **ちからコン**
地域の **75**



駄菓子屋 irodori (いろどり):

「人が居場所になる」という言葉を大切にしています。



通りに面した駄菓子屋、CFA 学生チームが仕入れも担当。



フリースペース。子どもたちはゲームや読書、宿題など気ままに過ごします。

■大学生がつくった 子どもの居場所

関原三丁目の関三通り商店街の一角に、子どもたちが自分の意志で自由に来られる居場所がある。店内に入ると駄菓子を並べた置き台、奥のフリースペースは靴を脱いで自由に過ごせる。右手には壁一面の黒板、絵を描いたり、物語を書いたり、やりたいことを思いっぴのままに遊ぶ。「今日は何をしよう」などの提案はしない。寄り添うお姉さんやお兄さんがそこにいてくれる。大人も気軽に立ち寄れる交流の場でもある。

“むらせん”と呼ばれる発起人の飯村俊祐さんは、生来、正義感が強く、民間学童保育を展開しているNPO法人CFA (Chance For All) の学生ボランティアチームの活動の中で、子どもたちを取り巻く環境が悪くなっている事に、悲しさと憤りを感じていた。何ごとも比較評価され憂鬱な気分になりやすい「こ

んな社会はおかしい」、子どもたちには「自分は愛されていていい。幸せでいい。」という事を感じて欲しい。絶対に俺が変えてやる！との思いが募り、駄菓子屋を立ち上げようと、同じ志を持つ5人の大学生によって2021年7月「irodori」は誕生した。



お話を伺ったCFA 学生チーム / 駄菓子屋 irodori の左から 富安 菜々華さんと伊久美 佑花さん

■テーマは【駄菓子×こどもの居場所】

シャッターが開く午後3時になると「こんにちは」とひとりできる子、お小遣いを握りしめ思案中の子。あとで迎えに来るねとお母さんがいなくなっても、スタッフに今日あった事をお話する子。「なにをしてもいい、なにもしなくてもいい」居だけでいい場所。秘密基地での創造力は広がっていく。ちなみにirodoriはいろいろな人が混ざりあい、新しい可能性が生まれる場所として名付けられた。しかし、立ち上げるまでの問題は山積みだった。資金や場所、駄菓子の仕入れもどうする。試行錯誤は続いた。



どれにしようかと悩みながら小さな籠に駄菓子を入れていきます。

■企画から運営までみんなで話し合う

自分たちの思いをクラウドファンディングで資金を募ると、目標を超える422万円を達成。地元の関三通り商店街も「子育て応援！商店街」と掲げて支援。店舗オーナーの賛同で場所も決まった。店内は木の香りにしよう！真っ白な壁をピンクで彩ろう！黒板を作ろう！内装から駄菓子の台もすべて手作り、仕入れ、会計、シフトの調整。ときには価値観の相違で意見がぶつかりながらも、みんなで作り上げた。



高校生も参加しているCFA 学生チームの皆さん



いろいろなイベントも学生チームが企画します

■「irodori」の活動は無限大へ

現在メンバーは140名で運営している。以前から活動している学童保育「CFAKids」、心の拠り所となる本を届ける「感情図書館hidamari (ひだまり)」、公園で遊ぶ「パークリーダー」の4つの事業部に広がった。イベント企画も夏まつり・ハロウィン・クリスマスなど商店街と共同で開催。「昨年の夏まつりは、2000人も来てくださり嬉しい悲鳴でした。今年も7月13日～15日の3日間開催します。年齢に関係なくお金がなくても楽しめます。」と伊久美さんと富安さんは語る。子どもたちにとって自分の居場所がある。そこで得た自己肯定感、新しい時代を生き抜く力となっていくに違いない。(広報ボランティア小林)



駄菓子屋 irodori
〒123-0852 足立区関原 3-15-3
URL/<https://dagashiya-irodori.com/>
平日 (水曜を除く) : 午後3時～7時
水曜日 : 午後2時～7時
土日祝日 : 午後1時～6時

6月26日(水)
受付開始講座
一般・シニア向け
子ども・親子向け

- ◆受付時間：午前9時～午後8時
※インターネットのみ
初日午後1時から受付開始。
- ◆講座に関して詳細はチラシ、HPをご覧ください。当センターにお問い合わせください。
- ◆感染症などのため中止・延期となる場合がございます。

- 凡例
- あだち100年大学対象講座
 - online オンラインのみの講座
 - +online 対面+オンラインの講座

- お申込み方法
- 窓口
高割・障割は証明できる物をお持ちください。
 - 電話 03-5813-3730
FAX 03-3870-8407
 - 講座予約システム
「近所deまなびナビ」で検索。
高割・障割のお申込みはできません。

■学び直し支援事業「あだち100年大学」とは
大学や専門機関の講師による高度で専門的な講座開催事業です。人生100年時代に区民の多くの方に生涯学習による学び直し、学びはじめを支援し、学びを通じてより豊かで生きがいのある人生を形成していただくことを目的に実施しています。

■学び直しカードについて
あだち100年大学対象講座を受講されると「学び直しカード」にスタンプを押印。5個たまる毎に生涯学習センターの講座で使える500円券をプレゼント。10回以上受講されると「学び直し博士」として賞状と記念品を贈呈します。カードをお持ちでない方は、対象講座受講時にお申し出ください。

ハンドメイドで身の丈ビジネスにチャレンジ (6日制)



ハンドメイド作品を仕事として活かすスキル、ノウハウを学ぶ講座です。

【日時】8/20(火)、9/3(火)・17(火)、10/1(火)・12(土)と13(日)の何れか1日と23(水)午前10時～正午(10/12・13は午後4時まで)

【講師】染谷 江里氏
T&E JAPAN株式会社 代表取締役
小沼 梨沙氏
合同会社ロータステーブル 代表社員 ほか
【対象】ハンドメイドで仕事をしたいと考える16歳以上の女性
【定員】10人 【料金】9,600円 【場所】研修室5ほか

社会心理学で学ぶ対人関係のコツ 距離感と自尊感情



安心できる対人関係の築き方を自尊感情など社会心理学の視点から解説します。

【日時】8/24(土)
午前10時30分～正午

【講師】長谷川 孝治氏
駒澤大学 文学部 心理学科 教授
【定員】30人(対面)、10人(オンライン)
【料金】800円
【場所】研修室1

超初心者向けパソコン入門教室



簡単な「町内会のご案内」を作成しながら、ワードの基本を学びます。

【日時】8/28(水)
午後1時30分～3時30分

【講師】生涯学習センターPCボランティア
【対象】マウスとキーボード操作ができるおむね60歳以上の方
【定員】6人
【料金】500円
【場所】コンピュータ研修室

介護予防はつつ教室

B、D講座が初めての方6/15より受付



B 講座は90分間の運動です。
D 講座は口腔衛生と運動です。

【日時】B:7/4(木)、D:7/18(木)
午後1時30分～3時

【講師】倉持 優子氏
健康づくり支援チーム「快体心咲」
古賀 登志子氏
東京都歯科衛生士会 歯科衛生士
【対象】足立区在住の65歳以上で要介護・要支援の認定を受けていない方
【定員】各25人 【料金】無料 【場所】講堂

無形の民俗文化財の現在 危機の時代における様々な選択

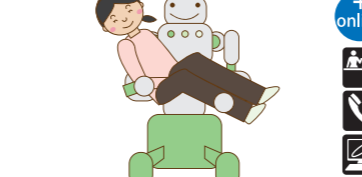


過疎化や高齢化などで継承が難しくなってきた無形民俗文化財のあり方を考えてみましょう。

【日時】7/21(日)
午前10時30分～正午

【講師】俵木 悟氏
成城大学 文芸学部 教授
【定員】40人
【料金】800円
【場所】研修室1

ロボット・IoT活用で自分らしく暮らす 介護の今とこれから



介護者の働きやすさに繋がる「介護ロボット」。導入している施設を例に解説します。

【日時】8/3(土)
午前10時30分～正午

【講師】小林 宏気氏
東京未来大学福祉保育専門学校の
介護福祉科 非常勤講師
【定員】40人(対面)、10人(オンライン)
【料金】800円
【場所】研修室1(対面)

もっと学びたい中国語 簡単な会話に挑戦 (24日制)



会話に必要な文法を、中国の文化も交えて楽しく学びます。

【日時】8/28～2/19(12/18、1/1を除く)
毎週水曜日 午後7時～8時30分

【講師】金 洪連氏
潤茶屋
【対象】中国語のピンインが読める16歳以上の方
【定員】15人(対面)、5人(オンライン)
【料金】24,130円
【場所】研修室2

30代からのマネープラン入門 資産形成と資産運用



結婚など30代のライフステージの変化の節目に、マネープランを考えます。

【日時】8/31(土)
午後1時30分～3時

【講師】伊藤 達也氏
ファイナンシャルプランナー
【定員】20人
【料金】無料
【場所】研修室2

電大de学びピアコンサート バイオリンとチェロの調べ



クラシックからポップスまで、バイオリンとチェロのアンサンブルでお楽しみください。

【日時】8/31(土)
午後2時～3時

【出演】根来 由実氏(バイオリン)
島津 由美氏(チェロ)
【定員】100人 【料金】1,000円
【場所】東京電機大学千住キャンパス
1号館100周年ホール(千住旭町5)
※招待券の方はお申し込み時にお知らせください。

はじめてのZoom体験会



オンライン講座受講のためのZoomの使い方を体験しましょう。

【日時】8/5(月)
午後2時～3時15分

【講師】センター職員
【対象】パソコンの基本操作ができる方
【定員】6人
【料金】無料
【場所】コンピュータ研修室
【持ち物】マイク付きイヤホン

体と心のセルフケア リラックスヨガセラピー (17日制)



初心者向けのヨガ。呼吸法、瞑想で一日の終わりを心身ともに穏やかに。

【日時】8/7～11/27 毎週水曜日
午後7時10分～8時10分

【講師】清水 麻紀子氏
ヨガ療法士
【定員】35人
【料金】9,010円(高割・障割あり)
【場所】講堂

学びピアコンサート アルプス音楽を楽しもう



ポルカやワルツなどのアルプス音楽を民俗楽器を交えて楽しみましょう。

【日時】8/18(日)
午後2時～3時30分

【出演】アルプス音楽団
【対象】どなたでも
【定員】190人
【料金】1,000円
【場所】講堂
※招待券の方はお申し込み時にお知らせください。

めざせプログラマー！ ステップアップ教室



ゲームや暮らしの中で役立っているものをプログラミングで作ります。

【日時】7/27(土)
午前10時～11時30分
8/24(土)
午後1時～2時30分

【講師】センター職員
【対象】小・中学生
【定員】各10人
【料金】無料
【場所】コンピュータ研修室

親子で気軽に参加できる3分野連携事業がスタートします！

「ちょいスポ」「ちょいカル」「ちょい読み」、スポーツや文化・芸術・読書を生活の中でちょっと取り入れるきっかけづくりの3分野連携事業が今年も8月(一部7月)から始まります。

子育てや仕事に追われ、なかなか自分の時間を持ってないでいるママやパパ。身近な場所で一人の時間を大切にしたり、子どもと過ごす時間が自分の楽しみにできるといいですね。中央図書館と生涯学習センターで「小さな楽しさ」を見つけてください。



生涯学習センターのLINEでも当日受付3分野プログラムのご案内を開催前に発信！
まだ登録をされていない方
この機会に是非どうぞ！



LINE 公式アカウント

夏休みこども講座特集

6月26日(水)
受付開始講座



【子ども向け】有料の体験講座の一部が無料になる
あだちワークワーく in Summer
※詳しくは上記QRコードからご覧ください。

夏休み読書感想文教室 SDGsを
テーマに感想文を書こう (3日制)



カードゲームで楽しく「SDGs」を理解し、長文読解のコツや文章表現の基礎を学びます。

【日時】8/1(木)・8(木)・22(木)
午前10時～正午

【講師】寺島 義智氏(8/1)
未来創造サポート
眞野 玲子氏(8/8・22)
樹立命代表、あおぞら作文教室 主宰
【対象】小学生(3年生以下は保護者同伴)
【定員】15人 【料金】無料
【場所】研修室3

日本の伝統文化「殺陣」に
チャレンジ! 心身を鍛えよう



日本の伝統文化「殺陣」を体験。楽しみながら体幹と運動神経を鍛えます。

【日時】8/2(金)
午後1時30分～2時30分

【講師】立華 徳之真氏
劇団EASTONESチーフプロデューサー
【対象】小学生
【定員】30人
【料金】無料
【場所】講堂

夏休み子どもおすすめイベント

■夏休みスペシャル! 小中学生ナマガくん広場

【日時】8/4(日)・11(日)・18(日)・21(水)・25(日)・28(水)
午後1時～4時

夏休みは大学生のお兄さんお姉さんと思いきり遊ぼう!

毎週日曜日に開催している子どものためのフリースペース「小中学生のびのび広場」を、夏休みスペシャルバージョンで実施します。この期間はボードゲームやラダーボールなどで大学生と一緒に遊べるよ!

※予約不要・当日お気軽にお越しください。

【講師】文教大学学生(二宮ゼミ)
【対象】小中学生 【定員】各15人程度
【料金】無料 【場所】研修室 ※8/21・28は講堂



足立区生涯学習センター
公式キャラクター「ナマガくん」



大学生とゲームやクイズで遊びます。

当日受付

国立科学博物館の仕事と遺跡で
発掘した動物を調べる体験



国立科学博物館の仕事のお話を聞いて、発掘された動物の分析を体験してみよう!

【日時】8/4(日)
午後1時30分～2時30分

【講師】藤田 祐樹氏
国立科学博物館人類研究部 博士
【対象】主に小学生(4年生以下は保護者同伴)
【定員】30人
【料金】無料
【場所】研修室1

こどもバードカービング教室
小鳥の模型に色を塗ろう



小鳥の立体模型にアクリル絵の具で着色。出来上がった作品は持ち帰れます。

【日時】8/4(日)
午後1時30分～3時30分

【講師】内山 春雄氏
野鳥彫刻家、木象嵌師、
山階鳥類研究所特任専門員
【対象】小学生(3年生以下は保護者同伴)
【定員】15人 【料金】無料
【場所】研修室4

表現の世界にふれる 夏休み
子ども寄席&プチ落語体験



日本の伝統文化、落語を体験してみよう! 話だけでなく扇子での表現の仕方なども学びます。

【日時】8/5(月)
午前10時30分～11時30分

【講師】春風亭 柏枝氏
落語芸術協会
【対象】小学生
【定員】45人
【料金】無料
【場所】講堂

■小学生のみんな! 夏の平日、涼しい研修室ですごしませんか。

【日時】7/22(月)～8/30(金)の平日(8/19除く) 午前9時～午後5時

どくしょ なつやす しゅくだい も
読書や夏休みの宿題、持ちこみゲームなどして涼しい部屋ですごせます。
スタッフは部屋にいますから安心して来てください。

【対象】原則区内在住の小学生
【料金】無料
【場所】研修室4
※飲食可能。飲み物はキャップ付のもの。

当日受付

ChatGPT AIを使って大学生と
ウェブサイトを作ってみよう!



ゲームや暮らしの中で役立っているAIを使ってホームページを作ります。

【日時】8/8(木)
A: 午前10時～正午
B: 午後1時30分～3時30分

【講師】東京電機大学 ボランティア部「らいふ」
【対象】おもに小学5年生～中学生
【定員】各10人
【料金】無料
【場所】コンピュータ研修室

聖徳大学教育学部連携
光で固まるキーホルダー工作

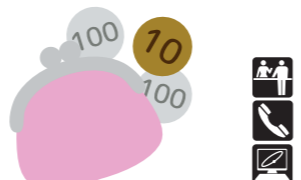


UVレジン製のキーホルダーづくり。紫外線で固まる分子の仕組みを説明します。

【日時】8/24(土)
午前10時30分～正午

【講師】渡部 洋史氏
聖徳大学 教育学部児童学科
【対象】小学生(保護者同伴)
【定員】15人
【料金】無料(交通費は自己負担)
【場所】聖徳大学(千葉県松戸市岩瀬550)

親子おこづかい会議で学ぶ
お金のルールと身近な危険



親子で「おこづかい契約書」を作成しながら、お金の扱いや危険性を学びます。

【日時】8/25(日)
午前10時30分～正午

【講師】渡邊 雅子氏
(株)イー・カンパニー
キッズ・マネー・ステーション認定講師
【対象】小学生と保護者
【定員】30組 【料金】無料
【場所】研修室1

7月当日受付

- ◆当日直接会場にお越しください。
- ◆感染症などのため中止・延期となる場合がございます。

おしゃべり処

【日時】7/1(月)
午前10時～11時30分
【定員】10人程度
【料金】無料
【場所】研修室5

大人のそろばんサロン

【日時】7/1(月)・22(月)
午前10時～11時30分
【定員】各35人
【料金】各400円
【場所】研修室1

おはよう教室 健康太極拳

【日時】7/2～30 毎週火曜日
午前10時～11時
【定員】各40人
【料金】各560円(高割・障割あり)
【場所】講堂

PC相談会

【日時】7/3(水)・17(水)
午後1時～3時
【定員】各10人
【料金】無料
【場所】コンピュータ研修室

千住おもちゃの病院

【日時】7/6(土)
午前10時～午後3時 随時
(最終受付:午後2時30分)
【定員】なし 【料金】無料(一部実費)
【場所】研修室5

小中学生のびのび広場

【日時】7/7～28 毎週日曜日
午後1時～4時
【対象】小・中学生 【定員】各15人程度
【料金】無料
【場所】研修室5

親子ふれあい居場所サロン

【日時】7/13(土)・27(土)
午前10時～正午
【対象】3歳までの子どもと保護者
【定員】各10組程度
【料金】無料 【場所】保育室

歌声サロン 童謡唱歌を歌おう

【日時】7/14(日)
午後2時～4時
【定員】90人
【料金】550円
【場所】講堂

シニアと一緒に学ぼう!
超初心者向けアプリ体験教室

【日時】7/17(水) 午後1時～2時
【対象】おおむね60歳以上の方
【定員】10人程度 【料金】無料
【場所】研修室4

人権を考える映画 無料上映会

【日時】7/24(水) ①午前10時～
②午後4時～ ③午後7時～
【対象】どなたでも(午後7時は16歳以上)
【定員】各15人程度 【料金】無料
【場所】研修室5

楽しくつこう! プログラミングひろば

【日時】7/27(土)
午後3時～4時30分
【対象】小・中学生 【定員】10人程度
【料金】無料
【場所】コンピュータ研修室

あだち区民大学塾

荒川放水路通水100周年記念～100年の未来を描くために～ (3日制) 事前応募

明治43年の大洪水では荒川や綾瀬川の堤防が壊れ、水が市街地に流れ込み大きな被害を残しました。明治44年、荒川放水路を建設する荒川下流改修計画に基づき荒川放水路事業が着手。大正13年に完成、令和6年10月には通水100周年を迎えます。完成後一度も決壊することなく、東京・埼玉の沿川都市の発展を支え、今も流域の町と暮らしを守り続けています。その歴史を辿り今日の地球規模での環境の変化にも対応すべき荒川放水路の将来像に迫ります。



岩淵赤水門

【日時】8/31(土)、9/7(土)・18(水)
午後2時～4時(8/31、9/7)
午後0時30分～4時(9/18)

【講師】土屋 信行 氏(8/31)
(公財)リバーフロント研究所審査役
【コネクター】堂本 泰章 氏(9/7)ほか
(公財)埼玉県生態系保護協会 専務理事

【解説】荒川下流河川事務所・あらかわ学会(9/18)
【定員】60人(抽選)、9/18は25人(抽選)
【料金】500円(講座初日払い)
【場所】研修室1(8/31、9/7)
足立リバーステーションより乗船(9/18)
【応募締切】8/16(金)

■主な内容

- 8/31 記念講演会
明治43年の大洪水と現代の水害危機
- 9/7 記念シンポジウム
もっといい荒川を目指すために！
私たちにできる事
- 9/18 100周年記念 船上セミナー(見学会)
足立リバーステーション～荒川治水資料館amoあ～荒川ロックゲート

講座の申し込み方法 千

往復ハガキに住所・氏名(フリガナ)・電話番号・講座名を明記の上、下記へお送りください。連名可。

〈往復ハガキ〉
〒120-0034 足立区千住5-13-5
生涯学習センター内
あだち区民大学塾事務局

〈お問い合わせ〉
電話・FAX: 03-5813-3759
(平日午後1時～4時)

※講座に関する詳細はチラシ・生涯学習センターのHPでご確認ください。



あだち区民大学塾事務局
電話・FAX: 03-5813-3759

足立区環境情報プラザ

川あるきの日 当日受付

荒川の河川敷をのんびり歩きながら、自然観察をします。(小雨決行、荒天中止)

【日時】7/13(土)
午前10時～11時30分

【場所】荒川河川敷～わんど広場
【対象】どなたでも
(就学前の子どもは保護者の参加が必要)

【定員】20人(先着順) 【料金】無料
【参加方法】当日午前9時から環境情報プラザで参加証配布

【持物】動きやすい服装(長袖長ズボン、サンダル不可)水筒、タオル、帽子、雨具(雨天時)



わんど広場

◆足立区環境情報プラザでは、他にもさまざまなプログラムを開催しています。詳しくは広報紙「ecoなび」をご覧ください！

森のコルクボードを作ろう 事前応募

森の自然材料を使ってコルクボードを作ります。森の豊かさを実感しましょう。

【日時】7/21(日)
午後2時～4時

【場所】梅田地域学習センター 工作室
【対象】小学生とその保護者

【定員】8組(先着順) 【料金】400円
【受付】6/11(火)より受付開始
足立区環境情報プラザ窓口、電話、またはFAXにて住所・氏名・電話番号・希望講座名をお伝えください。



森のコルクボード

お申込み・お問い合わせ

足立区環境情報プラザ
足立区千住5-13-5「学びピア21」4階

作って学ぼう！ボルネオ灯籠 事前応募

ボルネオ島の野生動物をモチーフに、段ボール製の灯籠を作ります。また、ボルネオ島の自然を保護する取り組みを通じて、環境保全についても学びます。

【日時】7/28(日)
午後2時～3時30分

【場所】生涯学習センター 研修室4
【対象】小学生とその保護者

【定員】10組(先着順) 【料金】500円
【受付】7/11(木)より受付開始
足立区環境情報プラザ窓口、電話、またはFAXにて住所・氏名・電話番号・希望講座名をお伝えください。



ボルネオ灯籠

電話: 03-5284-7358 FAX: 03-5284-7359
開館時間: 午前9時～午後5時
7月の休館日: 7/8(月)

足立区立中央図書館

小学生おはなし会 当日受付

【日時】7/3～24(7/31を除く) 毎週水曜日
午後3時30分～



おはなし会 当日受付

【日時】7/5～26 毎週金曜日
午前10時20分～(2～3歳)
午前11時10分～(0～1歳)
午後3時～(3歳～)

※それぞれのおはなし会はその日の内容により終了時間が異なります。

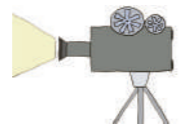
特集棚

- 施策連携特集:「税金のはなし」「社会を明るくする運動」
- 一般特集:「暑さを忘れる」
- ティーンズ特集:「青色の本」
- 児童特集:「宿題おたすけ本」

映画会 当日受付

【日時】7/7～28 毎週日曜日
午後2時～2時30分

【内容】
7/7 焼け地蔵／権八と椿／母子塚
7/14 因幡の白兔／嫁の坊主頭／三枚のお札
7/21 青い自動車／メロディ／フットボール
7/28 北かぜとおひさま／まねしたカラス



広報誌

図書館だより「かけはし」130号
「足立の花火関連特集」



夏のイベント
「本を借りてプレゼントをゲット！」

【期間】7/19(金)～9/1(日)

【内容】
借りた本を読書通帳に記録してみよう！
借りた冊数に応じて色んなプレゼントがもらえるよ！

夏休み一日図書館員 事前応募

【日時】7/30(火)、8/6(火)・8/7(水)・
8/21(水)
午前9時30分～正午

【内容】本の貸出・返却、ブックー貼りなど
【対象】小学3～6年生
【定員】各日6人(抽選)
【受付】7/2(火)～7/21(日)
【申込】中央図書館児童カウンターまたは電話
中央図書館 読書活動推進係
電話 03-5813-3745



足立区立中央図書館 電話: 03-5813-3740
開館時間: 午前9時～午後8時 7月の休館日: 8(月)、31(水)

学びピア21の施設大集合! **学びピアの縁側** 7/20(土) 午前10時～午後4時 学びピア21 4階 講堂
「学びピアの縁側」は「学びピア21」の各施設がプログラムを持ちよって開催するイベントです。

足立区環境情報プラザ

クラフトバンドで作る
ゆらゆらくらげランプ 当日受付

古紙のリサイクル素材「クラフトバンド」と、古布や糸を使って、夏の夜に映えるくらげランプを作りましょう。

【時間】午後1時30分～3時(約90分)

【講師】鈴木 由紀子 氏
クラフトバンドすのすの
【対象】小学生以上の子どもと保護者
【定員】8組(先着順)
【料金】1,000円(教材費、当日のお支払)



くらげランプ

放送大学

筆跡診断 当日受付

見本の文字を書いていただき、その筆跡から「性格、行動傾向」を診断します。 【時間】午後1時～3時の間(1人約10分) 【料金】無料 【主催】筆跡研究会

生涯学習センター

ボールで遊ぼう！心と体を育む幼児のための運動遊び 当日受付

ボール遊びを通して子どもの運動能力を伸ばしましょう！親子で楽しく遊びましょう！
当講座は学生が講師となって区民の方に学びや体験を提供する「若者チャレンジ事業」として開催します。
【時間】午前10時～11時
【講師】志賀 千太郎 氏
東京未来大学モチベーション行動科学部学生(森下ゼミ)
【対象】3～4歳の子どもと保護者
【定員】10組(先着順)
【料金】1人10円(保険料として)



モルック体験 当日受付

子どもから大人まで楽しめるフィンランド生まれのモルック。身体と頭を使うスポーツゲームです。
【時間】午後1時～3時(開始5分前から受付開始)
【定員】10組程度(先着順)
【料金】無料



■ 近隣施設情報

千住あずま住区センター 千住東二丁目21-18 TEL.03-3882-1218 休館日：7/7・14・15・21・28

◆ 児童館

「親子リトミック」(事前申込制)
【日時】7/3(水) ①午前10時30分～10時55分
②午前11時10分～11時30分
【対象】①3か月～1歳(よちよち歩きまで)の子と保護者
②1歳～未就学児(歩行が安定してから)の子と保護者
【定員】各15人

「中央図書館出張お話し会」
【日時】7/9(火)午前10時30分～11時
【対象】未就学児と保護者

子ども未来応援事業
「世界にひとつのクラゲのランプを作ろう！」(事前申込制)
【日時】7/27(土) ①午後1時40分～2時40分
②午後2時45分～3時45分
【対象】小学生【定員】各15人
※詳しくは千住あずま児童館へお問い合わせください

◆ 悠々館

「カラオケ教室」(事前申込制) ※両日同じ内容
【日時】7/3(水)、7/17(水) 各午後1時30分
【申込開始】7/1(月)
*新しい曲を覚えることが認知症予防につながります

「簡単ストレッチ」(自由参加)
【日時】7/8(月)午後1時30分

「あずま寄席」(自由参加)
【日時】7/19(金)午後1時30分

「ラジオ体操」(自由参加)
【日時】開館日 毎日午前11時
※詳しくは千住あずま悠々館へお問い合わせください



千住河原町住区センター 千住河原町5-12 TEL.03-3870-7229 (児童館) TEL.03-3870-7228 (悠々館) 休館日：7/7・14・15・21・22・28

◆ 児童館

児童部共催 夏のお楽しみ会
「線路をつなげて電車を走らせよう！」
【日時】7/27(土) ①午前10時～11時45分
②午後1時30分～3時30分
【対象】①幼児とその親 ②小学生以上
【定員】①20組 ②20人
【申込開始】7/3(水)午前10時
※詳しくは千住河原町児童館へお問い合わせください



◆ 悠々館

「童謡を楽しむ会～春川ひろしと仲間たち～」(自由参加)
【日時】7/13(土)・27(土) 各午後1時～2時30分
【定員】各40人

初心者健康踊り
【日時】7/24(水)午後1時30分～3時
【定員】20人
【申込開始】7/10(水) ※お電話でもお受けします。
※詳しくは千住河原町悠々館へお問い合わせください

千住本町住区センター 千住五丁目6-2 TEL.03-3870-6221 休館日：7/7・14・15・21・22・28

◆ 児童館

■ 幼児教室
7月はお休み
■ 子育てサロン
区内小中学校の夏休み期間【7/22(月)～8/31(土)】は
お休み
*ただし毎週土曜日(7/27、8/3・10・17・24・31)は、平日と同じく
午前10時～午後1時まで利用できます。
※詳しくは千住本町児童館へお問い合わせください

◆ 悠々館

「折り紙教室(A)(B)」(事前申込制) ※両日同じ内容
【日時】(A)7/8(月) (B)7/29(月) 各午後1時30分～3時
【定員】各20人
*「かぐや姫」を作ります

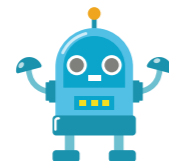
「簡単な折り紙の日」
【日時】7/27(土)午後1時30分～3時
*「ひまわり」を作ります
※詳しくは千住本町悠々館へお問い合わせください



千住柳町住区センター 千住柳町12-5 TEL.03-3870-3490 休館日：7/7・14・15・16・21・28

◆ 児童館

「ロボットプログラミングを体験しよう」(事前申込制)
【日時】7/26(金) ①午後1時30分～2時30分
②午後3時～4時30分
【対象】①小学1年生～3年生 ②小学4年生～6年生
【申込開始】7/1(月)
【定員】各12人
【場所】3階
※詳しくは千住柳町児童館へお問い合わせください



◆ 悠々館

「みんなの体操(午前)」
【日時】毎日(※7/11(木)・12(金)、祝祭日を除く)
午前11時～11時30分

「みんなの体操(午後)」
【日時】毎日(※第1～4木曜日、祝祭日を除く)
午後2時～2時30分
※詳しくは千住柳町悠々館へお問い合わせください



ギャラクシティ GALAX CITY NEWS

ギャラクシティのエンターテインメント

西新井文化ホール

足立区で活動する6つの音楽団体が集結して行うコンサート

チケット販売中

Music Harmony ミュージックハーモニー 2024年7月28日

各公演全席自由 チケット販売

一般：各1,000円
中高生：各500円
小学生：無料

小学生のチケットの取り扱いにはギャラクシティ、または足立区内販売窓口のみとなります。*未就学児入場不可

まるちたいけんドーム

大人のためのプラネタリウム 第3全席

生解説 & ピアノライブ

星とピアノ～Night Sky Lounge～

7月19日(金) 開演 午後7時30分 (開場 午後7時20分)

今月のゲスト

ピアノ連弾ユニット ころぼう

【料金】大人500円 高校生100円 【対象】高校生以上
【定員】170人 ※車いす2席 杖数席の使用は不可
【申込】当日午前9時より1階総合受付でチケットを販売(先着順)

※お得な1日券、年間パスポートもあります。

子ども未来創造館

ギャラクシティ ボランティア登録・説明会

7月14日(日) 午後2時～午後3時30分

あなたの経験をギャラクシティで活かしてみませんか?
様々な分野のボランティアメンバーを募集中!

スポーツボランティア アートボランティア
ものづくりボランティア その他

対象：高校生以上

【住所】〒123-0842 東京都足立区栗原1-3-1
【アクセス】東武スカイツリーライン「西新井駅」東口から徒歩3分
【開館時間】午前9時～午後9時30分(子ども体験エリアは午後6時まで)
【休館日】毎月第2月曜(祝日の場合は翌日、8月は休館日なし)、元日 ※1・3・9月に連続休館あり
【お問い合わせ・お申し込み】Tel 03-5242-8161 午前9時～午後8時

最新情報・詳細はWEBへ! 🔍 ギャラクシティ 検索

※イベントが中止または内容変更になる場合がございます。
※イベント・公演について、受付終了・チケット完売の際はご了承ください。



足立区で生涯学習関連の講師をお探しの方、地域のサークル活動を知りたい方 その欲しい情報、生涯学習センターのHPにあります！！



■学び情報提供サービス

「講座をお願いしたい」「サークル活動の指導をしてほしい」など、指導者をお探しの方、ジャンルごとに一覧表があります。

■サークル情報

「新たな趣味や仲間を見つけたい」など、ご自分に合ったサークルをお探しの方、ジャンルごとに一覧表があります。



<https://www.adachi-shogakucenter.net/service/>

■お問い合わせ：足立区生涯学習センター

窓口・お電話：03-5813-3730 FAX：03-3870-8407
MAIL：namagaku-ys@canvas.ocn.ne.jp
(業務の都合上、お返事が遅れる場合があります)
受付時間：午前9時～午後8時 休館日：原則毎月第2月曜日

★HPでは講師・指導者やサークルの連絡先は載せていません。
講師・指導者の指導内容やサークルの入会・活動内容のお問い合わせは左記までご連絡ください。

千住地区にお住まいの方に、

生涯学習センターミニコミ紙「ピア・ナビ」を無料でお宅のポストにお届けします。



■ポストイン実施地区

- ・千住1丁目～5丁目 ・千住大川町 ・千住寿町 ・千住柳町 ・千住元町 ・千住桜木
- ・千住中居町 ・千住龍田町 ・千住宮元町 ・千住仲町 ・千住緑町 ・千住河原町
- ・千住橋戸町 ・千住旭町 ・千住東 ・千住曙町 ・千住閑屋町 ・日ノ出町 ・柳原

お申し込みは足立区生涯学習センター 電話：03-5813-3730



足立区生涯学習センター「ピア・ナビ」7月号（毎月20日発行）

発行/足立区生涯学習センター（指定管理者：あだち学びときずな創造事業体）
発行所/〒120-0034 足立区千住五丁目13-5 学びピア21内
電話：03-5813-3730 FAX：03-3870-8407 E-mail：namagaku-ys@canvas.ocn.ne.jp

足立区生涯学習センター 検索



HP



SNS



E-mail



オンライン講座
専用アドレス



You Tube
チャンネル

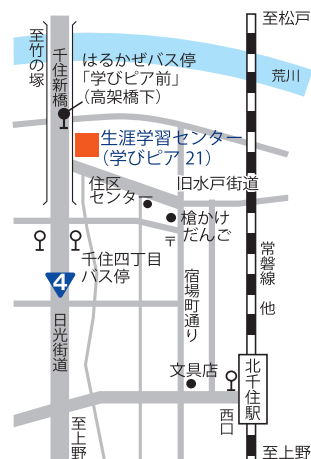
学びピア 21 施設案内 7月の休館日7/8(月)

足立区立中央図書館
(1～3階)
電話 03-5813-3740

足立区環境情報プラザ
(4階)
電話 03-5284-7358

放送大学東京足立学習センター
(6階)
電話 03-5244-2760

感染症などのため掲載されている講座等も中止・延期となる場合がございます。予めご了承ください。



常磐線・東武スカイツリーライン・つくばEX・日比谷線・千代田線「北千住」下車徒歩15分
都バス・東武バス「千住四丁目」下車徒歩3分

各学習センターで、14センター全てのミニコミ紙がご覧になれます。

